

Conti Reederei: Outperformance statt Krisenstimmung

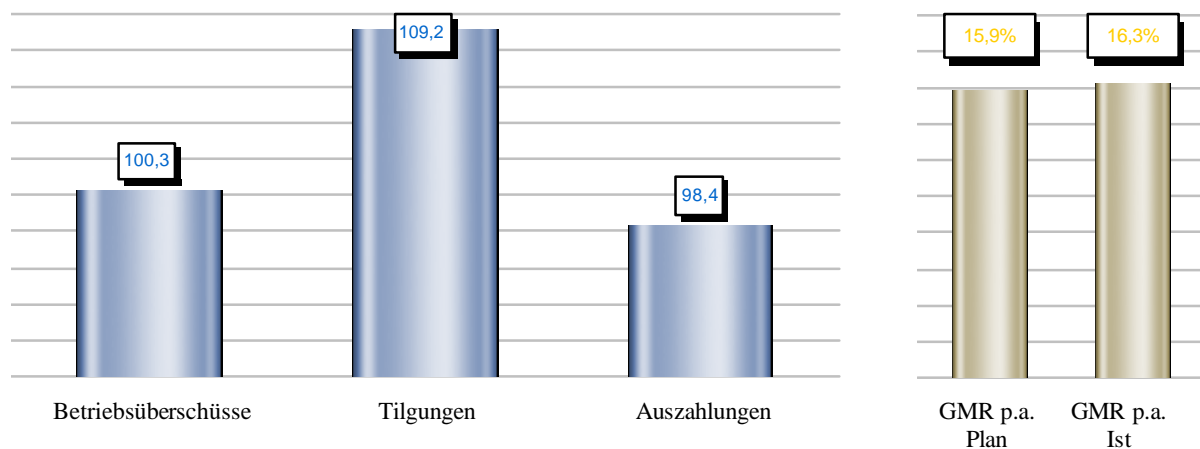
Die Conti Reederei ist seit gut vierzig Jahren im Anlagesegment Schiffsfonds präsent und damit eines der erfahrensten Häuser für Schiffsfonds in Deutschland. Das gesamte seit dem Jahr 1970 realisierte Investitionsvolumen beläuft sich auf rd. EUR 6,2 Mrd. (Stand 31.12.2009).

Die fahrende Flotte der Conti Reederei stellt ein Gesamtinvestment in Höhe von ca. EUR 4,3 Mrd. dar. Nach einer Laufzeit von rd. neun Jahren liegt der liquide Betriebsüberschuss auf Portfolioebene bei 100,3% der Ursprungserwartungen, was schon äußerst bemerkenswert ist. Die geplanten Tilgungen wurden um 9,2% übertroffen, zeitgleich liegen die Auszahlungen bei 98,4% der Prospektprognosen. Eine derartige Prognosesicherheit stellt ein überragendes Ergebnis dar.¹

Vor ca. einem Jahr wurden Schiffsfonds mit Schlagzeilen wie "Volle Fahrt in Richtung Totalverlust" bedacht. Die Fahrt für Schiffsinvestoren der Conti Reederei ging nachweislich in eine etwas andere Richtung. Der Gesamtmittelrückfluss (GMR) aus Tilgungen, Auszahlungen und Reserven für Schiffsinvestoren der Conti Reederei beläuft sich derzeit auf 16,3% p.a. bezogen auf das investierte Anlegerkapital. Das ist für sich genommen schon ein sehr stattliches Ergebnis, aber als Krönung der Performance konnte die Conti Reederei - allen medialen Unkenrufen zum Trotz - den geplanten Gesamtmittelrückfluss von 15,9% p.a. in Mitten der Krisenzeiten überrunden. Outperformer in Krisenzeiten, dass ist schon wahrlich eine Rarität.

Alle 18 Schiffsverkäufe der Conti Reederei haben Plus gemacht, kein Schiffsanleger von Conti hat auch nur einen Cent verloren. Im Schnitt erzielten die Schiffsinvestoren einen Vermögenszuwachs nach Steuern in Höhe von gut 6,0% pro Jahr. Wer sich fragt, warum der Sachwert Schiff ein krisenfestes Investment ist, findet mit der langfristigen Performance der Conti Reederei eine nachhaltige Antwort.

Plan/Ist-Vergleich für die Flotte der Conti Reederei (Plan = 100), laufender Gesamtmittelrückfluss (GMR) p.a.



¹ Die Tilgungen werden in der Leistungsbilanz umgerechnet in EUR dokumentiert.



FMG FondsMedia GmbH
Wichmannstrasse 4
Haus 1 West
22607 Hamburg
Phone: ++49 (40) 854 076 - 0
Fax: ++49 (40) 854 076 - 40
info@fonds-media.de
www.fondsmedia.com